

Sinnentnehmendes Lesen

Ich habe ... wer hat ...

Frühling




tilde
edition

Sinnentnehmendes Lesen

Leichte Version *

Frühling





Hinweise zu diesem Material

Lesespiel für Leseübungen auf der Satzebene.

Dieses Spiel ist als Lesekette oder Kettenreaktion konzipiert, bei dem die Kinder in der Gruppe sich gegenseitig zuhören, vorlesen und richtig reagieren sollen:

Das Kind mit der Startkarte beginnt das Spiel. Jede Karte wird vorgelesen. Sobald ein Kind in dem Vorgelesenen seine eigene Karte erkennt, reagiert es entsprechend und liest seinerseits den Text seiner Karte vor. So geht das weiter, bis das Ende erreicht ist.

Die Lesekette ist dreifach differenziert: der einfache Kartensatz ist mit einem Stern auf dem Titelblatt gekennzeichnet, der mittelschwierige ist an zwei Sternen und der schwierige an drei Sternen erkennbar.

Sollten in einer Lesegruppe weniger Kinder sein als das Lesespiel Karten hat, können sich diejenigen Kinder, die bereits gelesen haben, eine weitere Karte ziehen.

Copyright - Vermerke

Konzeption & Gestaltung: Bianka Blöcker

© 2018 tilde edition, Berlin - www.tilde-edition.de

Schriftarten:

Andika (Open Font License) basiert auf Andika Basic von Annie Olsen (Open Font License)

BD Cartoon Shout (Free License)

Good Dog (www.fontsquirrel.com/license/GoodDog)

GruSchuDruBasic (von Florian Emrich, veröffentlicht unter OFL-Lizenz)

Abbildungsnachweis:

Titelbild, Hinweise, Lesekarten: © katehadfielddesigns.com

Frühling

Lesespiel *

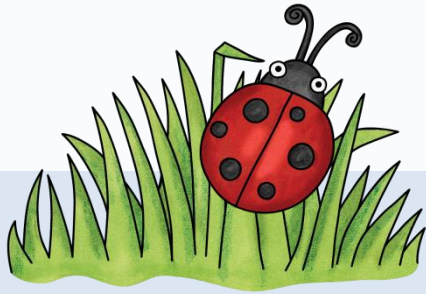


Hör genau zu und lies richtig vor!
Das Kind mit der Startkarte beginnt!

Abb.: © katehadfielddesigns.com | © tilde-edition.de

Deckblatt für das Lesespiel

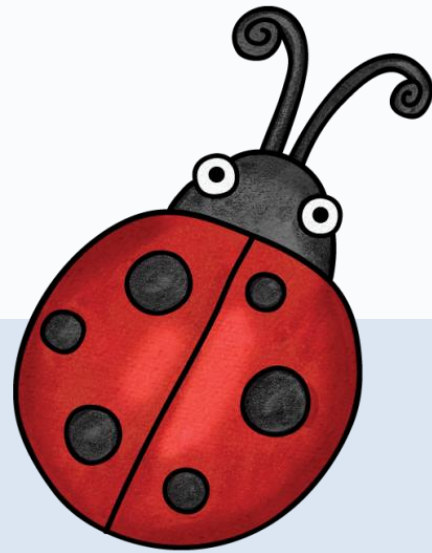
Ich habe die
Startkarte
und beginne das Spiel.



Wer hat den Käfer?

Abb.: © katehadfielddesigns.com | © tilde-edition.de

Ich habe ...



Wer hat die Wolke?

Abb.: © katehadfielddesigns.com | © tilde-edition.de

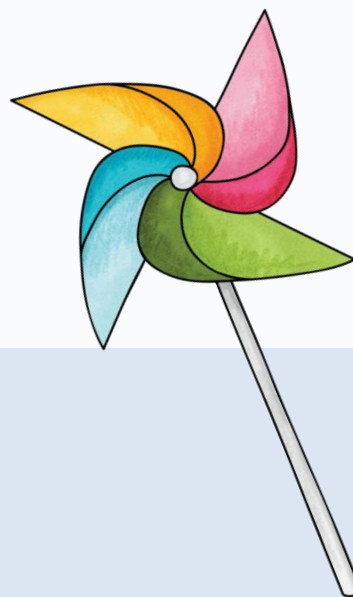
Ich habe ...



Wer hat das Windrad?

Abb.: © katehadfielddesigns.com | © tilde-edition.de

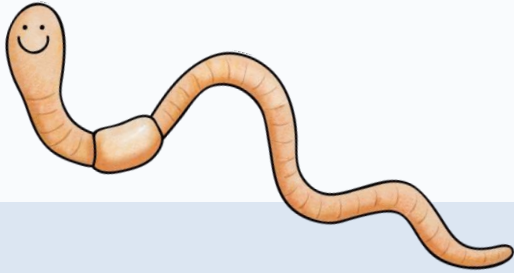
Ich habe ...



Wer hat den Wurm?

Abb.: © katehadfielddesigns.com | © tilde-edition.de

Ich habe ...



Wer hat das Blatt?

Abb.: © katehadfielddesigns.com | © tilde-edition.de

Ich habe ...



Wer hat den Schirm?

Abb.: © katehadfielddesigns.com | © tilde-edition.de

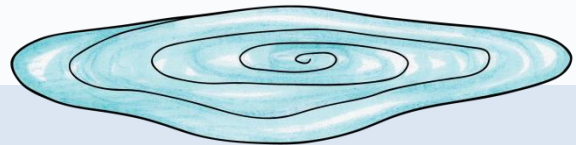
Ich habe ...



Wer hat die Pfütze?

Abb.: © katehadfielddesigns.com | © tilde-edition.de

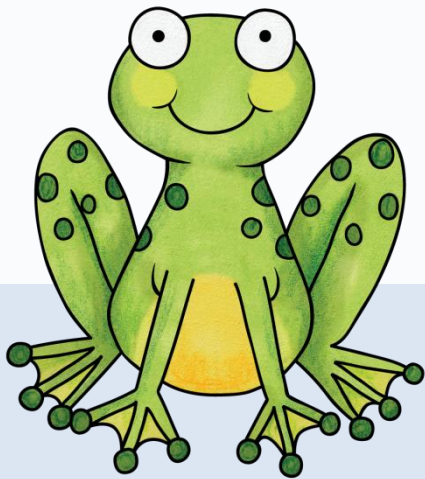
Ich habe ...



Wer hat den Frosch?

Abb.: © katehadfielddesigns.com | © tilde-edition.de

Ich habe ...



Wer hat die Tropfen?

Abb.: © katehadfielddesigns.com | © tilde-edition.de

Ich habe ...



Wer hat den Stiefel?

Abb.: © katehadfielddesigns.com | © tilde-edition.de

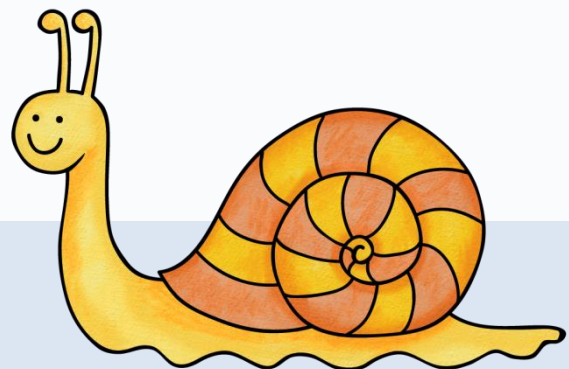
Ich habe ...



Wer hat die Schnecke?

Abb.: © katehadfielddesigns.com | © tilde-edition.de

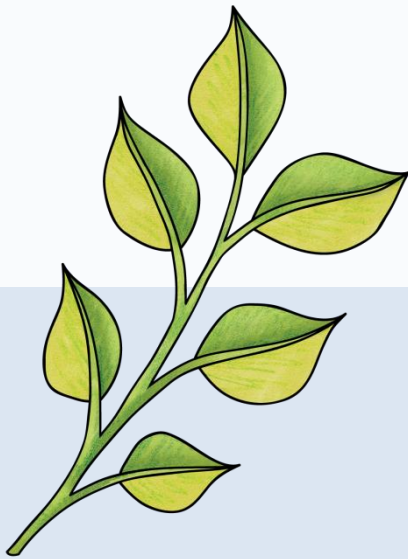
Ich habe ...



Wer hat den Zweig?

Abb.: © katehadfielddesigns.com | © tilde-edition.de

Ich habe ...



Wer hat den Pilz?

Abb.: © katehadfielddesigns.com | © tilde-edition.de

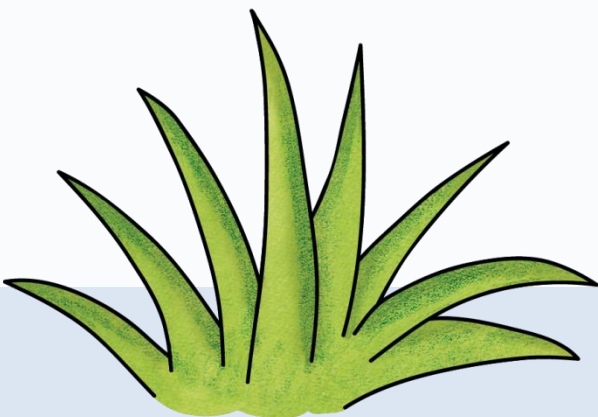
Ich habe ...



Wer hat das Gras?

Abb.: © katehadfielddesigns.com | © tilde-edition.de

Ich habe ...



Wer hat die Biene?

Abb.: © katehadfielddesigns.com | © tilde-edition.de

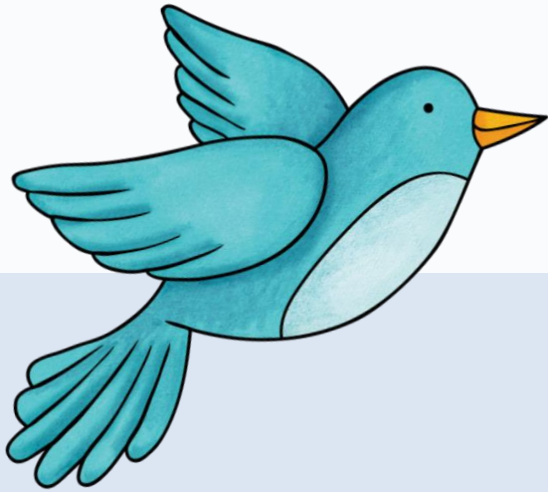
Ich habe ...



Wer hat den Vogel?

Abb.: © katehadfielddesigns.com | © tilde-edition.de

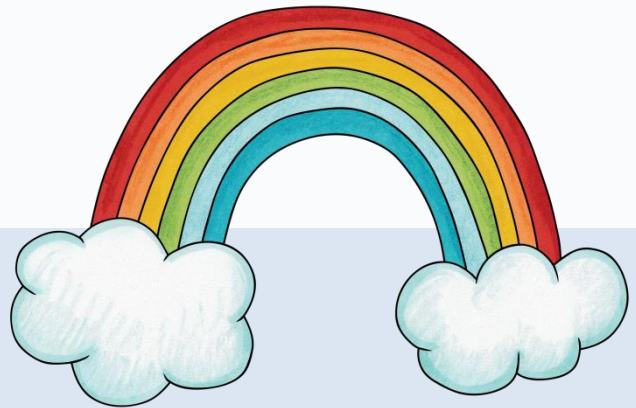
Ich habe ...



Wer hat den Regenbogen?

Abb.: © katehadfielddesigns.com | © tilde-edition.de

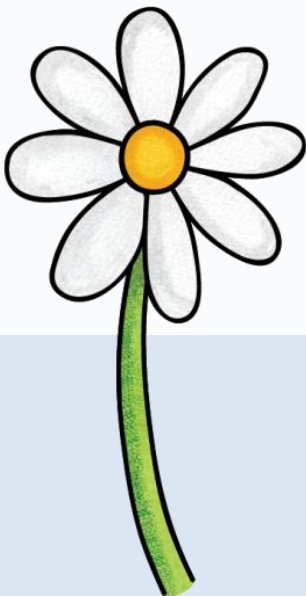
Ich habe ...



Wer hat die Blume?

Abb.: © katehadfielddesigns.com | © tilde-edition.de

Ich habe ...



Wer hat die Hummel?

Abb.: © katehadfielddesigns.com | © tilde-edition.de

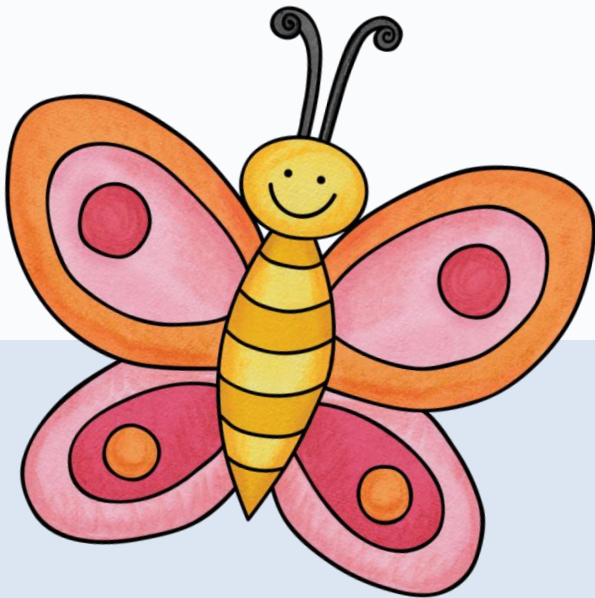
Ich habe ...



Wer hat den Schmetterling?

Abb.: © katehadfielddesigns.com | © tilde-edition.de

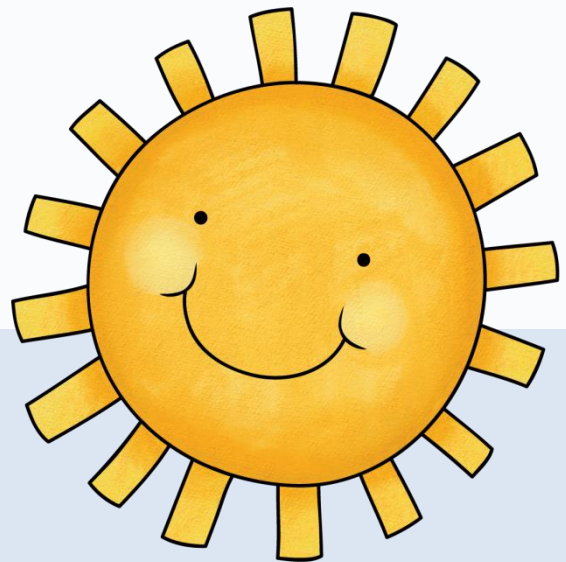
Ich habe ...



Wer hat die Sonne?

Abb.: © katehadfielddesigns.com | © tilde-edition.de

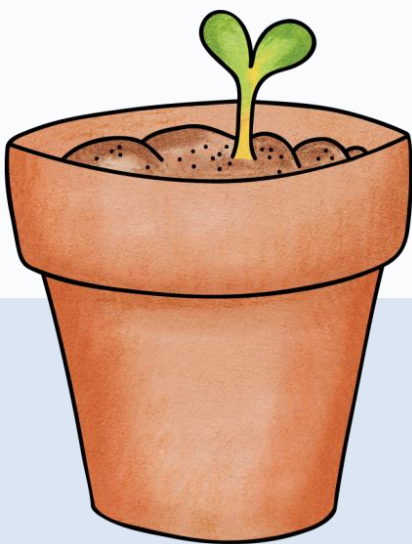
Ich habe ...



Wer hat den Blumentopf?

Abb.: © katehadfielddesigns.com | © tilde-edition.de

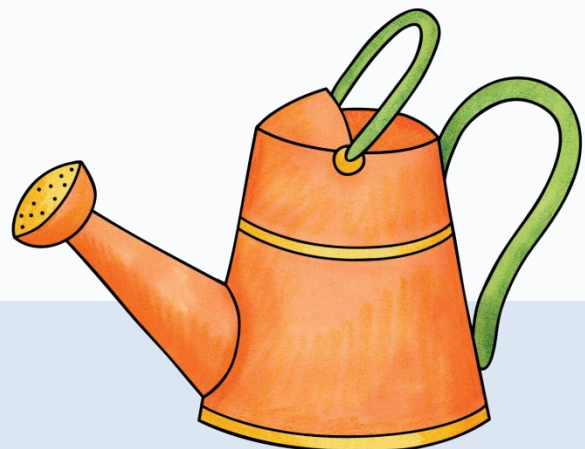
Ich habe ...



Wer hat die Kanne?

Abb.: © katehadfielddesigns.com | © tilde-edition.de

Ich habe ...



Das ist das Ende.

Abb.: © katehadfielddesigns.com | © tilde-edition.de


tilde
edition

Sinnentnehmendes Lesen

mittelschwierig **

Frühling




tilde
edition

Sinnentnehmendes Lesen

Schwierig ***

Frühling

